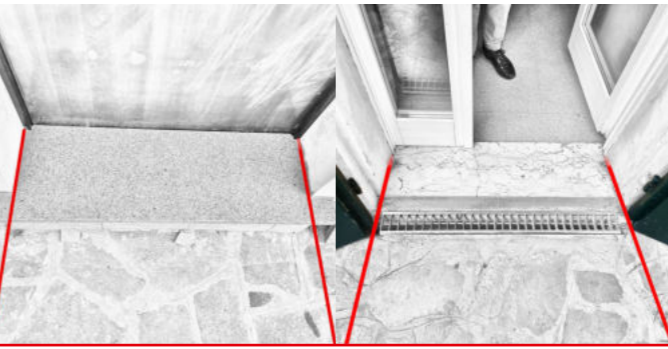




**SI**

Il vostro ingresso presenta ingombri o infissi che ingombrino sul filo esterno?



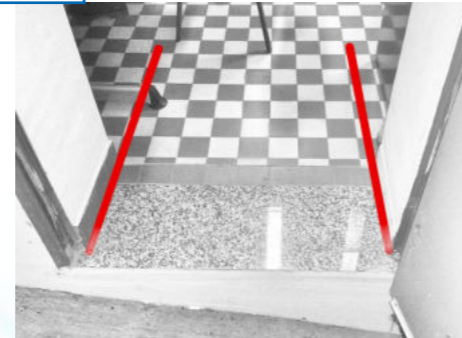
**NO**

Sono presenti infissi sul filo interno?

Sono presenti infissi che ingombrano l'ingresso durante l'apertura?



**SI**  
Montaggio tipo B



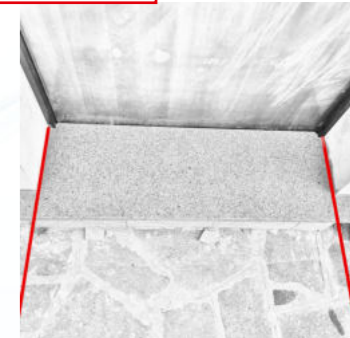
**NO**  
Lo spazio sulla spalla muro e sufficiente? (vedi disegno e tabella)?



**SI**  
Aprendo rimangono più di 40 mm tra infisso e spalla muro?

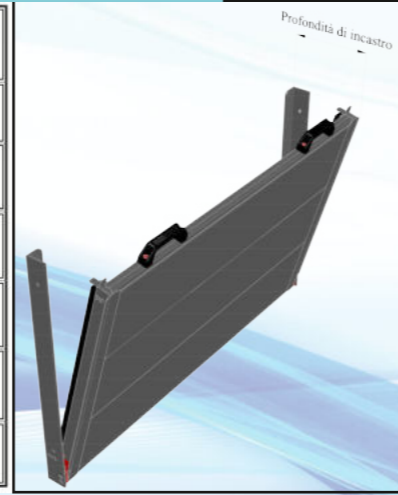


**NO**  
Sono presenti ingombri frontali?



**NO**  
Montaggio tipo A

Altezza della paratia [mm]	Profondità di incastro [mm]
200	140
400	140
600	170
800	200
1.000	230
1.200	260



**SI**  
Montaggio tipo A



**NO**  
Montaggio tipo B



**SI**  
Montaggio tipo D

**NO**  
Montaggio tipo C

